

1 - Scarica Ptracker 3.4.0 dal sito ufficiale Porsche Esports Carrera Cup 2020 o da [questo link](#);

2 - Clicca due volte sul file e **assicurati di selezionare la partizione del tuo PC dove hai installato Assetto Corsa** (C: o D: etc) e premi "installa"

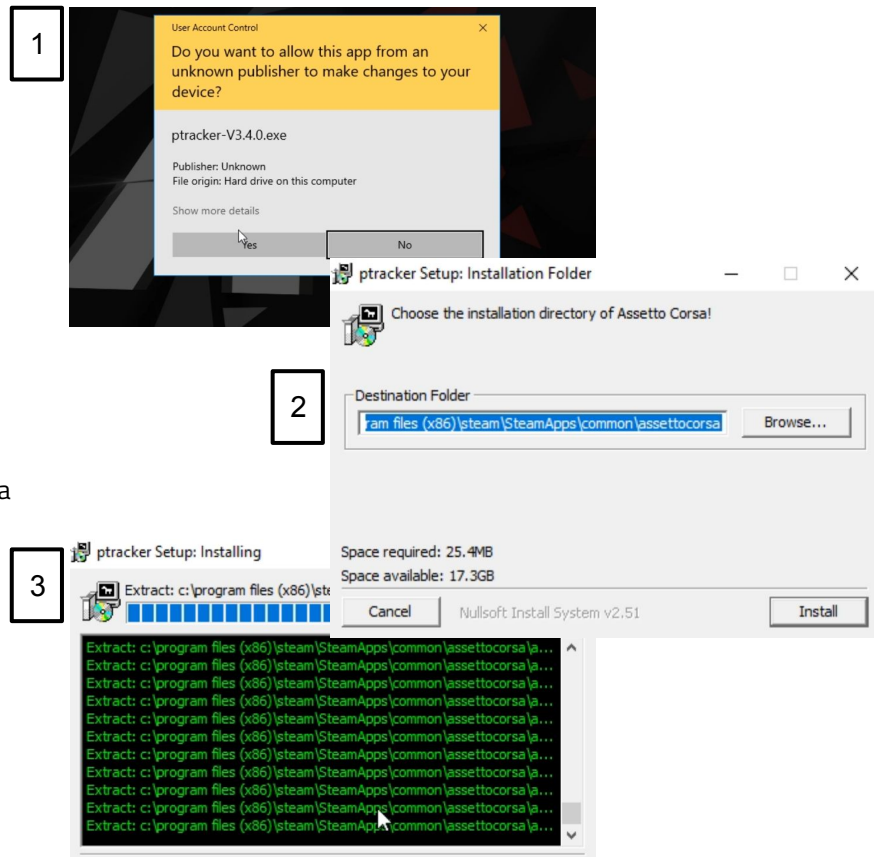
3 - Ptracker procederà autonomamente all'installazione.

4 - Apri Assetto Corsa > Seleziona "Opzioni" > metti una spunta sull'app Ptracker

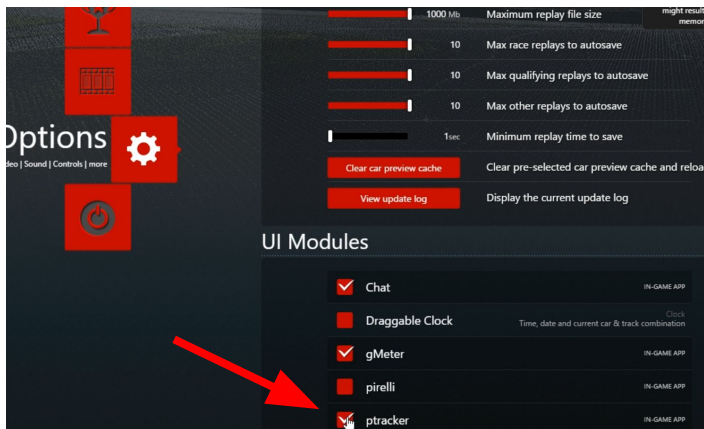
5 - Prima di entrare nel server di gioco assicurati di aver selezionato solo gli aiuti di guida consentiti dal regolamento

6 - Entra nel server, nella barra a scomparsa (alla destra della tua schermata di gioco) scorri in basso e attiva l'App Ptracker

7 - Controlla che il bottone dell'app sia verde. Se il bottone rimane verde l'applicazione è stata installata correttamente.



4



6



5

